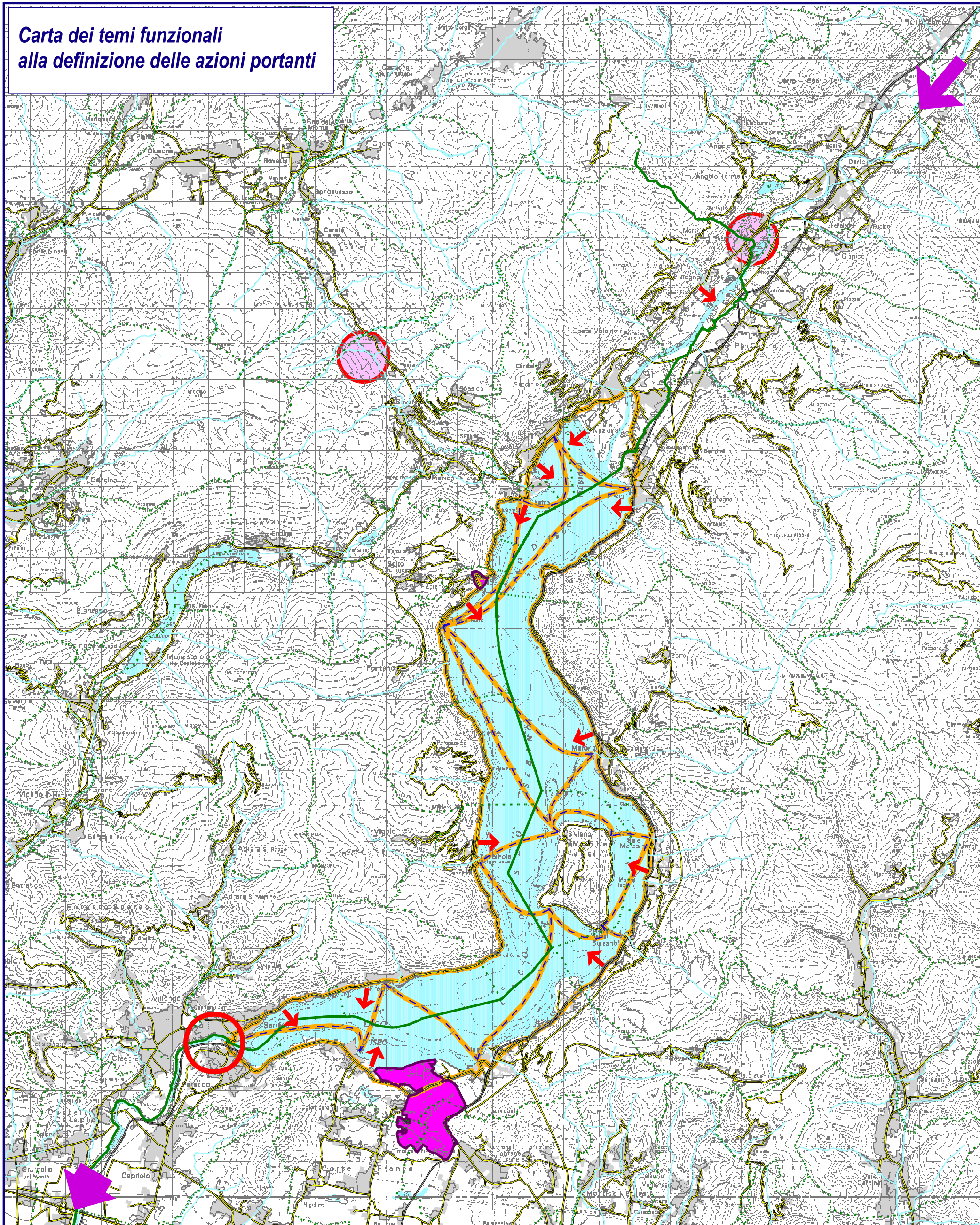


**Carta dei temi funzionali
alla definizione delle azioni portanti**



LEGENDA

Temi funzionali

- Limiti provinciali
- - - Limiti comunali
- Reticolo idrografico
- Rete stradale
- Rete ferroviaria
- - - Linee di navigazione

- 0.2 - Riequilibrio regime idrologico fluviale e lacuale
- 0.3 - Intensificazione processo organizzativo/attuativo SII
- ➔ 0.4 - Fase avanzata SII

- ➔ 0.8 - Modulazione idrologica
- ➔ 0.9 - Trasferimento della risorsa idrica del Sebino all'Oglio sublacuale
- 0.10 - Riquilibratura/valorizzazione ecosistemi e paesaggio-ambiente
- 0.12 - Mobilità

